

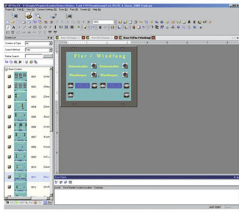
DATENBLATT

Webserver

Artikelnummer 37501182



[Internetlink](#)



Produktbild symbolisch

Funktion

Der Dupline-Webserver ist eine preiswerte PC-basierte Visualisierungssoftware, die es erlaubt, ein Dupline-System zu visualisieren und fernzubedienen. Das Softwarepaket enthält einen Konfigurator zur Erstellung der Bedienoberfläche, den Server selbst für ein DKG-Netzwerk (max. 32 DKG 20 oder DKG 21-GSM) und einen Viewer zur Ansicht und Bedienung der Oberfläche. Während der Server eine feste Verbindung zum DKG-Netzwerk benötigt, kann die Bedienung bei entsprechender Netzwerkverbindung von überall aus per Viewer oder auch mit einem Standardbrowser geschehen.

Eigenschaften

Softwarepaket zur Erstellung und Bedienung einfacher Visualisierungsoberflächen, Übernahme von bestehenden Konfigurationen der Kanalgeneratoren DKG 20 und DKG 21-GSM per Knopfdruck, unterstützt Standardbrowser, z. B. Firefox, für die Visualisierung, kompatibel zu den gängigen Windows-Betriebssystemen mit Java-Runtime

Einsatzgebiete

Der Webserver eignet sich in erster Linie für kleine Visualisierungsanwendungen in privaten, zum Teil auch in gewerblich genutzten Gebäuden. Aufgrund seiner einfachen Konfiguration und Bedienmöglichkeit ist er auch für Endanwender nutzbar.

Hinweise

Eine Demoversion der Software finden Sie auf unserer Homepage unter <http://www.doepke.de>.

technische Daten	Webserver
Baureihe	Webserver
Betriebssysteme	Windows 2000 (SP3), Windows 2003, Windows 7, Windows Vista, Windows XP
Sprachen	englisch, dänisch
Beschreibung	allgemeine Daten
Breite	141,5 mm
Höhe	124,5 mm
Tiefe	9,8 mm

Maße

