

HOJA DE DATOS

DDS 1 DDE-Server

Número de pieza 37501149



[Internetlink](#)

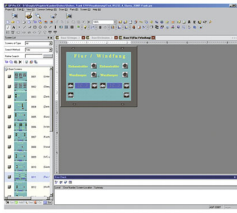


imagen del producto simbólico

Función

Se consideran accesorios los dispositivos opcionales para las clases de productos principales. Este software permite incorporar datos de un sistema Dupline en aplicaciones que utilicen el protocolo DDE de Microsoft o que puedan gestionar componentes ActiveX (por ejemplo, los programas de Microsoft Office, como Word, Excel o Access). El manejo de la interfaz DDE es muy sencillo: Los canales que deben mostrarse se transfieren desde la interfaz del servidor hasta la aplicación correspondiente, donde se visualizan de inmediato. Los canales Dupline se controlan a través de la programación Visual Basic que, en la actualidad, está disponible en todos los programas de Office. La interfaz creada con el servidor DDE permite seguir procesando los datos Dupline de forma fácil: Independientemente de si es preciso escribir datos digitales o analógicos en un archivo de registro o de si es necesario recopilar los estados de los contadores para la emisión de facturas, estas funciones se realizan sin problemas.

Características

Software para visualizar las direcciones Dupline en los programas de Office (como Excel), Servidor DDE y tecnología ActiveX, Comunicación con hasta 32 DKG 20/DKG 21-GSM, compatible con muchos sistemas operativos Windows de 32 bits

Campos de aplicación

El uso del servidor DDE/ActiveX resulta recomendable en aquellas ubicaciones en las que es preciso obtener un acceso detallado a los datos del sistema Dupline. Son aplicaciones típicas la lectura de contadores (para determinar el consumo) en zonas recreativas y la gestión de cargas en instalaciones industriales.

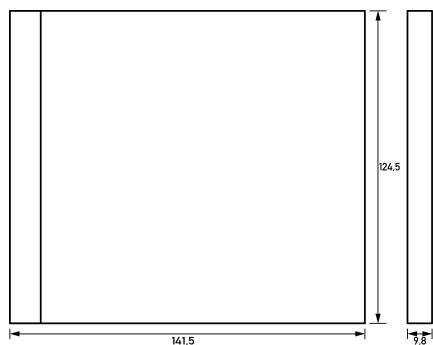
Indicaciones

Encontrará una versión de demostración del software en nuestra página web, ubicada en la dirección www.doepke.de.

Datos técnicos

datos técnicos	DDS 1 DDE-Server
Denominación	Servidor DDE DDS 1
Sistemas operativos	Windows 2000 (SP3), Windows XP, Windows 7, Windows 2003
Idiomas	inglés
Datos generales Descripción	Datos generales
Anchura	141,5 mm
Altura	124,5 mm
Profundidad	9,8 mm

Dimensiones



Dibujo acotado Vista de grupos