

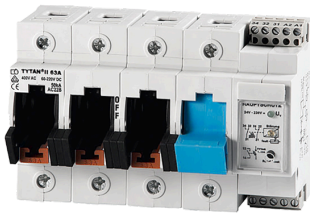
HOJA DE DATOS

Interruptores-seccionadores con fusibles

Tytan II Do-63-3+N/M

Carcasa vacía para la vigilancia de la barra conductora sin conector para fusibles y sin fusible

Número de pieza 09980092



Función

Los interruptores-seccionadores con fusibles combinan la función de protección mediante fusibles de componentes de la instalación con la capacidad de conmutación, tanto en condiciones de carga como de sobrecarga. Los dispositivos de la serie Tytan II son interruptores-seccionadores principales con fusibles para fusibles Do1 y Do2. Gracias a la técnica enchufable que no necesita tapones roscados, se garantiza la desconexión simultánea todas las fases. Al contrario de lo que ocurría con la tecnología de tapones roscados que se utilizaba antes, que no podía asegurar un contacto perfecto, la mecánica de esta serie evita el surgimiento de resistencias de paso grandes y, por lo tanto, reduce a un mínimo la cantidad de energía térmica disipada. Esta versión de los interruptores-seccionadores con fusibles con carcasa vacía dispone de una unidad de vigilancia para el fusible, que detecta cualquier fallo que pueda producirse en el mismo e identifica el estado mediante dos relés de señalización sin potencial, así como a través de dos LED situados en la parte delantera de la unidad. El dispositivo de vigilancia garantiza el funcionamiento trifásico y, de este modo, sirve como protección adicional, por ejemplo, en el caso de motores trifásicos. Los seccionadores en la versión de carcasa vacía se entregan con portafusibles para fusibles de hasta 63 A. Los portafusibles pueden cambiarse por otros de color que estén adaptados a la intensidad asignada. Si así se desea, las carcasas vacías pueden alojar juegos de conectores de fusibles con indicador mecánico o con avisador intermitente. Cuando hay un fusible defectuoso, los juegos de conectores con indicador mecánico muestran este hecho en la ventana de visualización, mientras que los que cuentan con avisadores intermitentes lo hacen mediante un LED que parpadea.

Características

pérdidas térmicas de corriente reducidas, aptos para fusibles Do1 y Do2, protegidos contra un accionamiento accidental con los dedos o la palma de la mano, amplio margen de apriete

Tipo de montaje

Fijación rápida en la regleta de montaje, Posibilidad de elegir la posición de montaje que se desee

Campos de aplicación

Los componentes resultan adecuados para su uso en los suministros de alimentación de edificios de viviendas y funcionales, así como en los de instalaciones industriales.

Indicaciones

Todas las carcasas vacías se entregan con portafusibles que pueden alojar conectores de fusibles de hasta 63 A. Estos no están incluidos en el volumen de suministro. Los conectores de fusibles y los fusibles se encuentran disponibles en nuestros juegos de conectores de fusibles.

Accesorios

Juegos de conectores de fusibles DSE, Bloqueos contra reconexiones Tytan WES, Materiales de cableado Barra ómnibus Do recortable a medida, terminales de alimentación DK

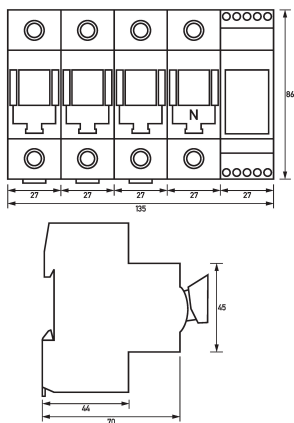
Datos técnicos

datos técnicos	Tytan II Do-63-3+N/M
Denominación	Tytan
Número de polos	3+N
Manejo	técnica de piezas enchufables sin tapones roscados, similar a la técnica NH
aptos para fusibles	Do1: 1 A*, 2 A, 4 A, 6 A, 10 A, 13 A, 16 A (* - no normalizado) Do2: 20 A, 25 A, 32 A, 35 A, 40 A, 50 A, 63 A
	Circuito de carga
Versión	Contacto de conmutación

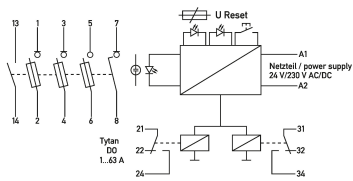
Sujeto a cambios técnicos

datos técnicos	Tytan II Do-63-3+N/M
Tensión asignada (CA)	400 V
Tensión asignada (CC)	máx. 220 V
Intensidad asignada (CA)	2 A ... 63 A
Corriente de cortocircuito asignada	50 kA
máx. Capacidad de conmutación asignada	50 kA
Tensión de aislamiento asignada	690 V
Resistencia a la tensión de impulsos asignada	6 kV
Categoría o categorías de uso permitidas	AC-22b, DC-21b
Categoría de sobretensión	IV
Borne roscado arriba, abajo (Circuito de carga)	
Protección contra contacto accidental (texto)	protegidos contra un accionamiento accidental con los dedos o la palma de la mano
Sección de conexión unifilar	1 conductor: 1,5 mm ² ... 35 mm ²
Sección de conexión de hilo fino	1 conductor: 1,5 mm ² ... 35 mm ² ; 2 conductor: 1,5 mm ² ... 16 mm ²
Sección de conexión, hilo fino con virola	6 mm ² ... 35 mm ²
Sección de conexión multifilar	1 conductor: 1,5 mm ² ... 35 mm ²
Par de apriete	máx. 3 Nm
Do2 (Portafusibles)	
datos generales	
Tiempo de recuperación	100 ms
Posición de uso	cualquiera
endurancia mecánica	mín. 10000 ciclos de conmutación
endurancia eléctrica	mín. 1500 ciclos de conmutación
Temperatura de almacenamiento	-25 °C ... 60 °C
Temperatura ambiente	-25 °C ... 40 °C
Tipo de carcasa	Carcasa de montaje en el cuadro de distribución
Tipo de montaje	Regleta de montaje (35 mm)
Material de la carcasa	Thermoplast
Grado de protección	IP20 (montado: IP40)
Posibilidad de precintar	true
Anchura	135 mm
Altura	86 mm
Profundidad	70 mm
Anchura en módulos	7.5
Peso	0.542 kg
Normativas de construcción/ Normas	EN 60947-3
Categoría de inflamación/ Resistencia a las corrientes de fuga	Vo, Comprobación del filamento incandescente 960° / CTI 600
Grado de suciedad	3

Dimensiones



Ejemplo de conexión



Esquema de conexiones

Dibujo acotado Vista de grupos