



## HOJA DE DATOS

### Bases empotrables

### RDS 6

Bases para la regleta de montaje

Número de pieza 09980028



#### Función

Los dispositivos de esta clase son bases con contacto de protección para el montaje en el cuadro de distribución. La serie RDS está formada por bases para su montaje en el cuadro de distribución conforme a la norma DIN 49440 con contacto de protección. A diferencia de la serie RDS 6, la serie RDS 9 dispone de una tapa abatible para proteger contra componentes externos.

#### Características

Versión para 250 V/16 A, Anchura de 2,5 módulos, Clase de protección IP20

#### Tipo de montaje

Fijación rápida en la regleta de montaje, Posibilidad de elegir la posición de montaje que se desee

#### Campos de aplicación

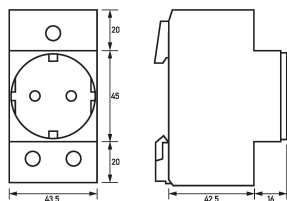
Las bases empotrables se utilizan sobre todo en edificios de uso privado y comercial para incorporar un suministro de energía en el sistema de distribución para equipos de 230 V (como es una lámpara portátil, una taladradora, etc.).

#### Datos técnicos

datos técnicos	RDS 6
Denominación	RDS 6
Versión de las bases empotrables	Schuko
	<b>Circuito de carga</b>
Tensión asignada (CA)	250 V
Intensidad asignada (CA)	16 A
Frecuencia asignada	50 Hz
	<b>datos generales</b>
Posición de uso	cualquiera
Temperatura de almacenamiento	-40 °C ... 70 °C
Temperatura ambiente	-25 °C ... 35 °C
Tipo de montaje	Montaje en la pared
Material de la carcasa	Thermoplast
Grado de protección	IP20
Anchura	44 mm
Altura	85 mm
Profundidad	65.5 mm
Profundidad de montaje	65.5 mm
Anchura en módulos	2.5
Peso	0.114 kg
Normativas de construcción/ Normas	EN 60715

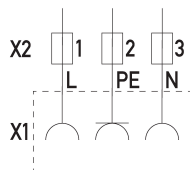
Sujeto a cambios técnicos

## Dimensiones



Dibujo acotado Vista de grupos

## Ejemplo de conexión



Esquema de conexiones