



DATENBLATT

Einbausteckdosen

RDS 6

Steckdosen für die Tragschiene

Artikelnummer 09980028



Funktion

Geräte dieser Klasse sind Steckdosen mit Schutzkontakt für den Verteilereinbau. Bei der Baureihe RDS handelt es sich um Steckdosen für den Verteilereinbau nach DIN 49440 mit Schutzkontakt. Im Unterschied zur RDS 6 verfügt die RDS 9 über einen Klappdeckel zum Schutz vor Fremtteilen.

Eigenschaften

Ausführung für 250 V / 16 A, Modulbreite 2,5 TE, Schutzklasse IP 20

Montageart

Schnellbefestigung auf Tragschiene, Einbaulage beliebig

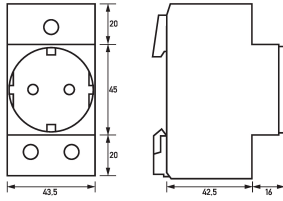
Einsatzgebiete

Die Einbausteckdosen werden meist in privat und gewerblich genutzten Gebäuden eingesetzt, um in der Verteilung eine Spannungsversorgung für 230-V-Betriebsmittel bereitzustellen (z. B. für Handlampen, Bohrmaschinen usw.).

Technische Daten

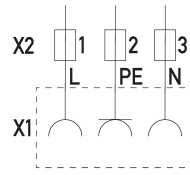
technische Daten	RDS 6
Baureihe	RDS 6
Ausführung Einbausteckdosen	Schuko
	Laststromkreis
Bemessungsspannung (AC)	250 V
Bemessungsstrom (AC)	16 A
Bemessungsfrequenz	50 Hz
	allgemeine Daten
Gebrauchslage	beliebig
Lagertemperatur	-40 °C ... 70 °C
Umgebungstemperatur	-25 °C ... 35 °C
Montageart	Wandmontage
Gehäusematerial	Thermoplast
Schutzart	IP20
Breite	44 mm
Höhe	85 mm
Tiefe	65,5 mm
Einbautiefe	65,5 mm
Breite in Teilungseinheiten	2,5
Gewicht	0,114 kg
Bauvorschriften/Normen	EN 60715

Maße



Maßzeichnung Gruppenansicht

Schaltungsbeispiel



Anschlusschema