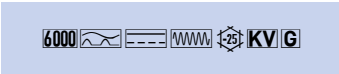




Produktbild symbolisch

**DATENBLATT**  
**FI-/LS-Kombinationen**  
**FIB 13/0,03/1+N-B SK**  
**allstromsensitiv Typ B, B-Charakteristik**  
**Artikelnummer 09959103**



**Funktion**

FI-/LS-Kombinationen (RCBO) sind Fehlerstromschutzschalter mit eingebautem Überstromschutz zum Schutz von Anlagen bei Kurzschluss und Überlastung gemäß den Forderungen der VDE 0100 Teil 430 sowie für den Schutz von Personen, Nutztieren und Sachen bei Erdfehlerströmen nach VDE 0100 Teil 410. Die Überstromauslösung erfolgt bei Strömen im Überlastbereich durch einen träge ansprechenden, wärmeempfindlichen Bimetallauslöser und bei Kurzschlussströmen durch einen elektromagnetischen Schnellauslöser. FIB/FIC dieser Baureihe haben ein Bemessungsschaltvermögen von 6 kA. Sie bieten neben der Ausgelöst-Anzeige auch ein Beschriftungsfenster. Fehlerstromschutzschalter vom Typ B erfassen glatte Gleichfehlerströme sowie alle weiteren Fehlerströme bei Frequenzen bis 150 kHz. Die dazu benötigte Betriebsspannung wird der Netzspannung entnommen. Dabei ist eine korrekte Spannungsversorgung gewährleistet, wenn die Spannung zwischen den Netzleitern  $\geq 50$  V ist. Puls- und Wechselfehlerströme werden netzspannungsunabhängig erkannt. Fehlerstromschutzschalter mit der Auslösekennlinie SK stehen für Fehlerstromschutz und eine hohe Anlagenverfügbarkeit. Sie zeichnen sich durch eine geringere Ansprechempfindlichkeit bei höheren Frequenzen aus. Die Kennlinie SK ist für Anlagen optimiert, in denen kein Brandschutz erforderlich ist. Sie erkennen Fehlerströme mit Frequenzen bis 150 kHz. RCBO mit B-Charakteristik stellen den Standardschutz für Licht- und Steckdosenkreise sicher. Da ihre Kurzschlussauslösung beim drei- bis fünffachen Wert des Bemessungsstromes liegt, sollten sie nicht zur Absicherung in Lastkreisen mit hohen Einschaltströmen eingesetzt werden. Geräte in Standardausführung sind für die Überwachung von Stromkreisen mit einer Bemessungsspannung von 230 V bzw. 400 V und einer Bemessungsfrequenz von 50 Hz.

**Eigenschaften**

allstromsensitiv für Fehlerströme mit Frequenzen von 0 Hz (glatter Gleichstrom) bis 150 kHz, netzspannungsunabhängige Auslösung bei Fehlerströmen des Typs A, geringe Baugröße für alle Bemessungsströme, Schaltstellungsanzeige, separate Anzeige des Auslösegrunds, Zugbügelklemmen mit weitem Klemmquerschnittsbereich auf beiden Anschlusseiten, Neutralleiter rechts, Beschriftungsfenster, hohe Immunität gegenüber transienten Ableit- und Fehlerströmen

**Montageart**

Schnellbefestigung auf Tragschiene, Einbaulage beliebig, Einspeisung vorzugsweise von oben

**Einsatzgebiete**

gewerbliche und industrielle Installationen mit TT-, TN-S- und TN-C-S-Systemen, in denen Betriebsmittel der Leistungselektronik ohne galvanische Netztrennung zur Anwendung kommen, wie z. B. Frequenzumrichter, Schaltnetzteile, Hochfrequenzstromrichter, Photovoltaik- oder USV-Anlagen mit traflosen Wechselrichtern, RCBO mit SK-Kennlinie können dort eingesetzt werden, wo mit hohen Ableitströmen zu rechnen und der Brandschutz nicht gefordert ist.

**Hinweise**

geeignet für den Einsatz in 50-Hz-Wechselstromnetzen, RCBO sind auf Anfrage auch für andere Frequenzen erhältlich, nicht für den Einsatz in Gleichstromnetzen sowie auf der Ausgangsseite von gesteuerten elektrischen Betriebsmitteln wie z. B. Frequenzumrichtern bestimmt

**Zubehör**

Hilfsschalter DRCBO 4 Hi 1

**Technische Daten**

technische Daten	FIB 13/0,03/1+N-B SK
Baureihe	FIB
Polzahl	1+N
Fehlerstromtyp	B

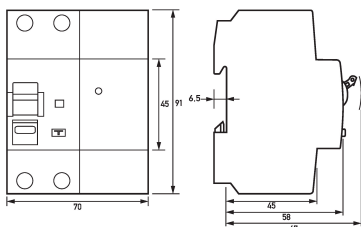
Technische Änderungen vorbehalten

technische Daten	FIB 13/0,03/1+N-B SK
Auslösekennlinientyp	SK
Bemessungsstrom (AC)	13 A
Bemessungsfehlerstrom I $\Delta$ n	0,03 A
kurzzeitverzögert	ja
selektiv	nein
min. Arbeitsspannungsbereich der Prüfeinrichtung	170 V
max. Arbeitsspannungsbereich der Prüfeinrichtung	250 V
min. Betriebsspannung (Typ-A/AC-Betrieb)	0 V AC
min. Betriebsspannung (Typ-B-Betrieb)	50 V AC
Nichtauslösezeit	10 ms
Auslösefrequenz	0 Hz ... 150 kHz
maximale Abschaltzeiten	1 · I $\Delta$ n: $\leq$ 300 ms; 5 · I $\Delta$ n: $\leq$ 40 ms
Auslösecharakteristik (MCB)	B
Einspeiseseite	oben
Betriebsspannung (AC)	max. 253 V
Eigenverbrauch	max. 2,2 W
	<b>Laststromkreis</b>
Ausführung	Lasttrennkontakt
Bemessungsspannung (AC)	230 V
Bemessungsstrom (AC)	13 A
Bemessungskurzschlussstrom	6 kA
Stoßstromfestigkeit	3 kA
max. Bemessungsschaltvermögen	6 kA
Bemessungsisolationsspannung	440 V
Bemessungsstoßspannungsfestigkeit	4 kV
Bemessungsfrequenz	50 Hz
Stromwärmeverlust pro Strombahn	2,8 W
Kurzschlussvorsicherung SCPD	100 A
Vorsicherung Typ	gG
Überspannungskategorie	III
	<b>Schraubklemme oben, unten (Laststromkreis)</b>
Neutralleiterposition	rechts
maximale Anzahl Leiter pro Klemme	2 (bei Leitern des gleichen Typs und Querschnitts)
Anschlussquerschnitt eindrätig	1-Leiter: 1 mm <sup>2</sup> ... 35 mm <sup>2</sup>
Anschlussquerschnitt feindrätig	1-Leiter: 1 mm <sup>2</sup> ... 25 mm <sup>2</sup>
Anschlussquerschnitt mehrdrätig	1-Leiter: 1 mm <sup>2</sup> ... 25 mm <sup>2</sup> ; 2-Leiter: 1 mm <sup>2</sup> ... 10 mm <sup>2</sup>
Anzugsdrehmoment	2 Nm ... 2,4 Nm
	<b>allgemeine Daten</b>
Gebrauchslage	beliebig
mechanische Lebensdauer	min. 5000 Schaltspiele
elektrische Lebensdauer	min. 2000 Schaltspiele
Umgebungstemperatur	-25 °C ... 40 °C
Klimabeständigkeit	gemäß IEC 60068-2-30

Technische Änderungen vorbehalten

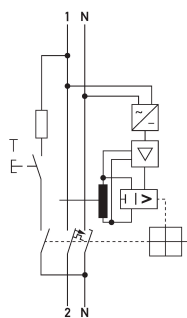
technische Daten	FIB 13/0,03/1+N-B SK
Schockfestigkeit	20 g / 20 ms Dauer
Schwingfestigkeit	> 5 g (f ≤ 80 Hz, Dauer > 30 min.)
Gehäuseart	Verteilereinbaugeschäuse
Montageart	Tragschiene (35 mm)
Gehäusematerial	Thermoplast
Schutzart	IP20 (eingebaut: IP40)
Breite	70 mm
Höhe	91 mm
Tiefe	73,5 mm
Einbautiefe	67 mm
Breite in Teilungseinheiten	4
Gewicht	0,343 kg
Bauvorschriften/Normen	VDE 0664-20, VDE 0664-40, VDE 0664-401, EN 61009-1, EN 62423, ÖVE/ÖNORM E 8601
Energiebegrenzungsklasse	3
Verschmutzungsgrad	2

## Maße



Maßzeichnung Gruppenansicht

## Schaltungsbeispiel



Anschlussschema