

HOJA DE DATOS

Contrapesos GGW

para fijar el cable y ajustar el punto de conmutación
Número de pieza 09921010



Función

Componentes adicionales que simplifican el montaje. El contrapeso GGW es un artículo accesorio para los interruptores de flotador de la serie Champ, que permite la fijación del cable y el ajuste sencillo del punto de conmutación cuando se vacía o se llena el depósito correspondiente.

Características

ajuste sencillo del punto de conmutación en el caso de interruptores de flotador Champ, recubrimiento de plástico de alta resistencia, montaje sencillo

Tipo de montaje

Montaje conduciendo el cable por el orificio del contrapeso

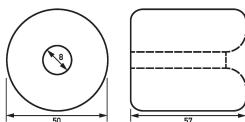
Campos de aplicación

El contrapeso se utiliza en combinación con los interruptores de flotador Champ en todas aquellas ubicaciones en las que es preciso ajustar el punto de conmutación.

Datos técnicos

datos técnicos	GGW
Denominación	GGW
Versión de los accesorios	Contrapeso
	datos generales
Temperatura ambiente	máx. 50 °C
Tipo de carcasa	cerrada
Tipo de montaje	otros
Material de la carcasa	Poliestireno relleno con mezcla de Fe/SiO ₂
Grado de protección	IP67
Posibilidad de precintar	false
Diámetro exterior	50 mm
Longitud	57 mm
Peso	0.21 kg
Diámetro interior	8 mm

Dimensiones



Dibujo acotado Vista de grupos

Sujeto a cambios técnicos