

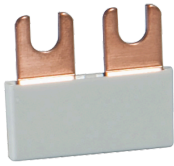
HOJA DE DATOS

Material de cableado

EV-S G 1.2.70

Eurovario-System nach EN 60664-1, 500 V, 10 mm², Horquilla

Número de pieza 09920158



Función

Los materiales de cableado son componentes para el cableado de interruptores diferenciales, interruptores diferenciales con interruptores magnetotérmicos e interruptores-seccionadores Do en cuadros de distribución eléctrica de uso industrial, comercial y privado. Reducen considerablemente los trabajos de instalación y se encuentran disponibles en una gran cantidad de variantes en versión multipolar con diversas secciones de línea. Las barras ómnibus se recortan a medida y están concebidas para conectar interruptores diferenciales DFS 2 o DFS 4, interruptores magnetotérmicos y combinaciones de interruptores diferenciales e interruptores magnetotérmicos (RCBO) en el lado de suministro de la parte inferior de los dispositivos. Las barras con terminales de cable bifurcados se encuentran disponibles en una gran cantidad de variantes y en versiones de uno a cuatro polos (en parte, con espacio también para interruptores auxiliares) y, además, destacan por las cómodas opciones de procesamiento que ahorran tiempo. Las conexiones no utilizadas pueden estar cubiertas por la protección contra contacto accidental EV-S BS.

Características

utilizables para conectar interruptores diferenciales, interruptores magnetotérmicos y combinaciones de interruptores diferenciales e interruptores magnetotérmicos, amplia selección de variantes, enorme ahorro de tiempo al realizar el cableado

Tipo de montaje

Las barras se insertan en los bornes de conexión superiores o inferiores de los dispositivos que van a conectarse.

Campos de aplicación

Las barras ómnibus de esta serie se utilizan en combinación con interruptores diferenciales, interruptores magnetotérmicos e interruptores diferenciales con protección de sobrecorriente integrada (RCBO) en los suministros de alimentación de edificios de viviendas y funcionales, así como en los de instalaciones industriales.

Indicaciones

Cuando se suministra alimentación a interruptores magnetotérmicos desde arriba, es preciso utilizar las barras de enlace EV-S G ANL (conductor N a la izquierda) o EV-S G ANR (conductor N a la derecha) en combinación con interruptores diferenciales de Doepke.

Accesorios

terminales de alimentación AS, Bloques de alimentación ES, Tapas de protección contra contacto accidental

Datos técnicos

datos técnicos	EV-S G 1.2.70
Denominación	EV-S G
aptos para la serie	DLS 6
Disposición de fases	L1 x 2
Número de dispositivos conectables	2
Número de fases	1
Versión de la conexión	Horquilla
Sección cruzada de la barra	10 mm ²
Anchura de la barra	17.8 mm
Constante dieléctrica	4
Resistencia a las corrientes de fuga	600
Tensión asignada (CA)	500 V

Sujeto a cambios técnicos

datos técnicos	EV-S G 1.2.70
Intensidad asignada (CA)	63 A
Corriente de cortocircuito asignada	15 kA
Resistencia a la tensión de impulsos asignada	4.5 kV
datos generales	
Material de las barras aislados	E-CU F25
Material aislante	Ultramid® A3K (o equivalente)
Color del material aislante	gris claro
Altura	4.3 mm
Profundidad	28 mm
Anchura en módulos	2
Longitud	33 mm
Peso	0.008 kg
Normativas de construcción/ Normas	EN 60664-1

Dimensiones



Dibujo acotado Vista de grupos

Diagramas

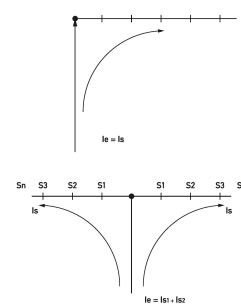


Diagrama Distribución eléctrica