



Produktbild symbolisch

DATENBLATT

DUSA 400

Unterspannungsauslöser für DLS 6

Artikelnummer 09917999



[Internetlink](#)

Funktion

Unterspannungsauslöser zur Fernauslösung von Leitungsschutzschaltern der Baureihe DLS 6 bzw. MCB. Der Unterspannungsauslöser wird von einem dauernd fließenden Ruhestrom im inaktiven Zustand gehalten, indem er mit einer externen Steuerspannungsquelle verbunden wird. Durch eine kurzzeitige Unterbrechung der Spannungsversorgung oder Absenkung der Spannung unter einen Mindesthaltungswert wird der Auslöser aktiviert und löst über eine mechanische Entklinkung den angekoppelten Leitungsschutzschalter aus. Diese Art der Fernauslösung gewährleistet ein sicheres Abschalten des Leitungsschutzschalters auch im Fall eines Drahtbruches zwischen Steuerspannungsquelle und Auslösermodul. Sie lässt sich daher auch für Not-aus-Schaltungen anwenden. Der Unterspannungsauslöser beeinflusst den Leitungsschutzschalter nicht in seiner Schutzfunktion.

Eigenschaften

einfach nachrüstbar, Auslöser mit verschiedenen Betätigungsspannungen verfügbar (DUSA)

Montageart

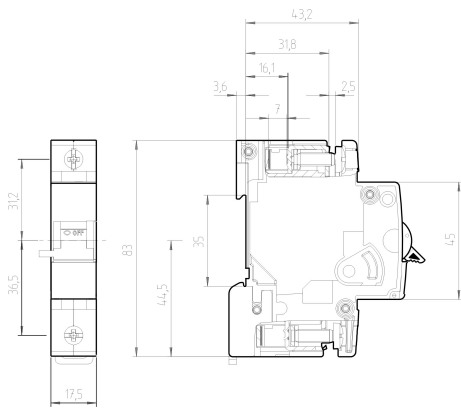
Montage rechts vom Leitungsschutzschalter durch Klammerung, Schnellbefestigung auf Tragschiene, Einbaulage beliebig

Einsatzgebiete

Die Unterspannungsauslöser werden im Zusammenhang mit den Leitungsschutzschaltern DLS 6 (Baureihe DUSA) bzw. MCB (MCB USA) zur Fernauslösung der Leitungsschutzschalter eingesetzt.

technische Daten	DUSA 400
Baureihe	DUSA 400
Anbauseite	links
min. Abfallspannung Faktor	0,3
max. Abfallspannung Faktor	0,7
min. Anzugsspannung Faktor	0,8
Bemessungsspannung (AC)	440 V (380 V ... 440 V)
Bemessungsfrequenz	50 Hz, 60 Hz
Beschreibung	allgemeine Daten
Einschaltdauer	Dauerbetrieb (ED ≤ 100 %, bei Ue)
Gebrauchslage	beliebig
Gehäuseart	Verteilereinbaugehäuse
Montageart	Tragschiene, Geräteanbau
Gehäusematerial	Thermoplast
Schutzart	IP20 (frontseitig: IP40)
Breite	17,5 mm
Höhe	83 mm
Tiefe	75,2 mm
Einbautiefe	68,7 mm
Breite in Teilungseinheiten	1
Bauvorschriften/Normen	EN 60715, EN 50022

Maße



Schaltungsbeispiel