



HOJA DE DATOS

Interruptores diferenciales

DRCCB 5 ST 040-4/0,30-A

sensibles a corrientes pulsantes y a corrientes alternas tipo A, breve tiempo de retardo, con Selbsttest

Número de pieza 09432502



imagen del producto simbólico



Función

Los interruptores diferenciales son componentes para aplicar la medida de protección "Desconexión automática de la alimentación" conforme a los requisitos de la norma VDE 0100, parte 410, o bien a efectos de las normativas internacionales correspondientes en materia de instalaciones. Los dispositivos de la serie DRCCB 5 son interruptores diferenciales compactos de dos o cuatro polos que incorporan un función de comprobación automática. Los interruptores diferenciales de tipo A son sensibles a corrientes pulsantes y a corrientes alternas. Esta función es independiente de la tensión de alimentación. DRCCB 5 en la versión Selbsttest permiten llevar a cabo una prueba de funcionamiento sin interrupciones, automática y periódica del interruptor diferencial. El suministro de energía está integrado en el dispositivo y no requiere otros componentes adicionales, pues se efectúa a través de las líneas de alimentación situadas en la parte superior. El interruptor deslizante permite activar y desactivar la función automática.

Características

autocomprobación mensual, Señalización de las condiciones en funcionamiento mediante indicadores LED, contacto auxiliar configurable

Tipo de montaje

Fijación rápida en la regleta de montaje, Posibilidad de elegir la posición de montaje que se desee, Alimentación desde arriba

Campos de aplicación

Estos dispositivos se utilizan sobre todo en las instalaciones eléctricas que no deben desconectarse en la medida de lo posible, así como en aquellas en las que el acceso resulta muy difícil. Tal es el caso, por ejemplo, de los sistemas de tecnologías de la información o de telecomunicaciones, las explotaciones agrícolas, los aerogeneradores de pequeño tamaño o las instalaciones de depuración, El módulo de interfaz Modbus opcional permite transmitir el estado de conmutación del interruptor diferencial para el control remoto.

Accesorios

Interfaces DRCCB 5 CM RS-485/Modbus

Datos técnicos

datos técnicos	DRCCB 5 ST 040-4/0,30-A
Denominación	DRCCB 5
Número de polos	4
Tipo de corriente de defecto	A
Intensidad asignada (CA)	40 A
Corriente de defecto asignada I Δ n	0.3 A
breve tiempo de retardo	true
selectivos	false
mín. Intervalo de tensión de trabajo del botón de comprobación	196 V
máx. Intervalo de tensión de trabajo del botón de comprobación	253 V
	Dispositivo adicional Selbsttest

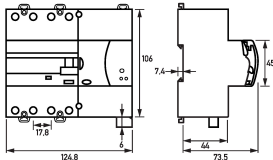
Sujeto a cambios técnicos

datos técnicos		DRCCB 5 ST 040-4/0,30-A
aptos para la configuración de red		IT, TN, TT
máx. Duración de la autocomprobación		7 s
		Dispositivo adicional para la desconexión de la red
Versión del accionamiento de conmutación		Mecanismo de accionamiento por motor
Disparo remoto		false
Consumo de corriente de servicio (CA)		0,017 A ... 0,178 A
		Dispositivo adicional (Autocomprobación e interruptores auxiliares)
		Circuito de carga
Versión		Contacto seccionador
Tensión asignada (CA)		230 V, 400 V
Intensidad asignada (CA)		40 A
Corriente de cortocircuito asignada		10 kA
Resistencia a la intensidad dinámica		3 kA
máx. Capacidad de conmutación asignada		630 A
Tensión de aislamiento asignada		500 V
Resistencia a la tensión de impulsos asignada		4 kV
Frecuencia asignada		50 Hz
Pérdida térmica de corriente por cada vía de circulación de la corriente		2 W
Therm. Fusible previo OCPD		40 A
Fusible previo de cortocircuito SCPD		63 A
Tipo de fusible previo		gL
		Interruptores auxiliares
Versión		Semiconductor
Características de los contactos		configurable como contacto de cierre, contacto de apertura o contacto de apertura con impulso
Tensión asignada (CA)		5 V ... 230 V
Tensión asignada (CC)		5 V ... 230 V
Intensidad asignada (CA)		0.001 A ... 0.1 A
Intensidad asignada (CC)		0.001 A ... 0.1 A
Frecuencia asignada		50 Hz
Categoría o categorías de uso permitidas		AC-12
		Borne roscado arriba y abajo (Circuito de carga)
Posición del conductor neutro		derecha
Sección de conexión unifilar		1 conductor: máx. 35 mm ²
Sección de conexión de hilo fino		1 conductor: máx. 35 mm ²
Par de apriete		máx. 2 Nm
		Borne roscado abajo (Interruptores auxiliares)
Margen de apriete		máx. 2.5 mm ²
Par de apriete		máx. 0.4 Nm
		datos generales
endurancia mecánica		mín. 4000 ciclos de conmutación

Sujeto a cambios técnicos

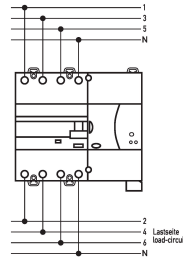
datos técnicos	DRCCB 5 ST 040-4/0,30-A
Temperatura ambiente	-25 °C ... 60 °C
Resistencia a los campos climáticos	55 °C - RH 95 %
Tipo de carcasa	Carcasa de montaje en el cuadro de distribución
Tipo de montaje	Regleta de montaje (35 mm)
Grado de protección	IP20 (montado: IP40)
Anchura	124.8 mm
Altura	106 mm
Profundidad	73.5 mm
Profundidad de montaje	66.1 mm
Anchura en módulos	7
Peso	0.842 kg
Normativas de construcción/ Normas	DIN EN 61008-1, VDE 0664-120 (Anexo M)
Certificados	VDE

Dimensiones



Dibujo acotado Vista de grupos

Ejemplo de conexión



Esquema de conexiones