



HOJA DE DATOS

Dispositivos de reenganche automático

DFA 3 024DC-3

para interruptores diferenciales DFS 2/4 hasta 125 A, 24 V CC

Número de pieza 09100143



Función

Los dispositivos de reconexión automática (en inglés ARD, "automatic reclosing devices") o los accionamientos remotos se utilizan en general para aumentar la disponibilidad de una instalación. En la mayor parte de las ocasiones, se conectan mediante brida a los dispositivos conmutadores de protección correspondientes y sirven para reconectar estos últimos automáticamente, así como para desconectarlos de forma remota. Un requisito que deben cumplir los dispositivos de reconexión automática según la normativa sobre dispositivos es el bloqueo en el caso de que se detecte un defecto en la instalación. Si esto ocurre, no es posible realizar una conmutación remota, por lo que se necesita una intervención manual. Los dispositivos de la serie DFA 3 son accionamientos remotos muy compactos para los interruptores diferenciales DFS 2 y DFS 4 a través de todo su margen de intensidad asignada. Además, se encuentran disponibles en las variantes sin y con tres intentos de reconexión. Si la última variante detecta que todos los intentos han sido fallidos, bloquean cualquier otro proceso de conmutación. Todas las versiones disponen de la posibilidad de una desconexión manual y de una salida de semiconductores, que muestra el estado del interruptor diferencial conectado mediante brida.

Características

accionamiento remoto reequipable a posteriori para interruptores diferenciales de Doepke de las series DFS 2 y DFS 4, diseño muy compacto, 1 módulo de anchura, Versiones disponibles sin y con tres intentos de conexión

Tipo de montaje

a la izquierda del interruptor diferencial mediante abrazaderas, Fijación rápida en la regleta de montaje, Posibilidad de elegir la posición de montaje que se desee

Campos de aplicación

Los accionamientos remotos se utilizan en todas las ubicaciones en las que el acceso a las instalaciones eléctricas resulta muy difícil, así como en los casos en los que es preciso conseguir un alta disponibilidad del sistema. Tal es el caso, por ejemplo, de las explotaciones agrícolas, los aerogeneradores de pequeño tamaño, las instalaciones fotovoltaicas, los puntos de recarga para motores eléctricos, las estaciones de bombeo, las instalaciones de depuración y los sistemas de telecomunicaciones.

Indicaciones

Según la normativa vigente, la reconexión automática únicamente está permitida en áreas de acceso restringido a electricistas o personal con la formación electrotécnica correspondiente. El accionamiento remoto no afecta al funcionamiento del interruptor diferencial.

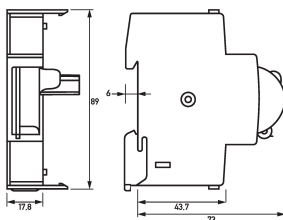
Datos técnicos

datos técnicos	DFA 3 024DC-3
Denominación	DFA 3
Versión del accionamiento de conmutación	Mecanismo de accionamiento por motor
máx. Intensidad asignada de la unidad de contactos principales	125 A
Número de intentos de conexión automáticos	3
Disparo remoto	false
Desconexión de forma remota	true
Conexión de forma remota	true
Lado de montaje	izquierda
Tensión de servicio (CC)	24 V (21,6 V ... 26,4 V)

Sujeto a cambios técnicos

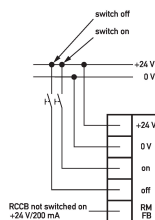
datos técnicos	DFA 3 024DC-3
Consumo de corriente de servicio (CC)	0,013 A ... 2 A
	Indicador (Estado de la salida)
Cantidad	1
Tipo	Disco luminoso (multicolor)
	Entrada de control
Tensión asignada (DC)	undefined
Potencia asignada	0.002 VA
máx. Tiempo de rebote	10 ms
mín. Duración del impulso de la entrada de control	60 ms
	Salida de conmutación
Versión	Semiconductor
Tensión asignada (CC)	24 V (21,6 V ... 26,4 V)
Intensidad asignada (CC)	0.2 A
Potencia asignada	máx. 4.8 VA
	Borne roscado arriba (Entrada de control, Salida de conmutación)
Margen de apriete	0.3 mm ² ... 1.5 mm ²
Par de apriete	máx. 0.25 Nm
	datos generales
Ciclo de servicio	Servicio continuo
Tiempo de recuperación	15 s
Posición de uso	cualquiera
Temperatura ambiente	-25 °C ... 60 °C
humedad del aire permitida	máx. 85 %
Tipo de carcasa	Carcasa de montaje en el cuadro de distribución
Tipo de montaje	Regleta de montaje (35 mm), Acoplamiento del dispositivo
Material de la carcasa	Policarbonato (PC)
Grado de protección	IP20
Anchura	17.3 mm
Altura	85 mm
Profundidad	73 mm
Profundidad de montaje	67 mm
Anchura en módulos	1
Peso	0.112 kg
Normativas de construcción/ Normas	EN 55014, EN 63024

Dimensiones



Dibujo acotado Vista de grupos

Ejemplo de conexión



Esquema de conexiones

Sujeto a cambios técnicos