



imagen del producto simbólica

# HOJA DE DATOS

## Dispositivos de reenganche automático

### DFA 3 012DC-0

Número de pieza 09100140



#### Función

Los dispositivos de reconexión automática (en inglés ARD, "automatic reclosing devices") o los accionamientos remotos se utilizan en general para aumentar la disponibilidad de una instalación. En la mayor parte de las ocasiones, se conectan mediante brida a los dispositivos conmutadores de protección correspondientes y sirven para reconectar estos últimos automáticamente, así como para desconectarlos de forma remota. Un requisito que deben cumplir los dispositivos de reconexión automática según la normativa sobre dispositivos es el bloqueo en el caso de que se detecte un defecto en la instalación. Si esto ocurre, no es posible realizar una conmutación remota, por lo que se necesita una intervención manual. Los dispositivos de la serie DFA 3 son accionamientos remotos muy compactos para los interruptores diferenciales DFS 2 y DFS 4 a través de todo su margen de intensidad asignada. Además, se encuentran disponibles en las variantes sin y con tres intentos de reconexión. Si la última variante detecta que todos los intentos han sido fallidos, bloquean cualquier otro proceso de conmutación. Todas las versiones disponen de la posibilidad de una desconexión manual y de una salida de semiconductores, que muestra el estado del interruptor diferencial conectado mediante brida.

#### Características

accionamiento remoto reequipable a posteriori para interruptores diferenciales de Doepke de las series DFS 2 y DFS 4, diseño muy compacto, 1 módulo de anchura, Versiones disponibles sin y con tres intentos de conexión

#### Tipo de montaje

a la izquierda del interruptor diferencial mediante abrazaderas, Fijación rápida en la regleta de montaje, Posibilidad de elegir la posición de montaje que se desee

#### Campos de aplicación

Los accionamientos remotos se utilizan en todas las ubicaciones en las que el acceso a las instalaciones eléctricas resulta muy difícil, así como en los casos en los que es preciso conseguir un alta disponibilidad del sistema. Tal es el caso, por ejemplo, de las explotaciones agrícolas, los aerogeneradores de pequeño tamaño, las instalaciones fotovoltaicas, los puntos de recarga para motores eléctricos, las estaciones de bombeo, las instalaciones de depuración y los sistemas de telecomunicaciones.

#### Indicaciones

Según la normativa vigente, la reconexión automática únicamente está permitida en áreas de acceso restringido a electricistas o personal con la formación electrotécnica correspondiente. El accionamiento remoto no afecta al funcionamiento del interruptor diferencial.

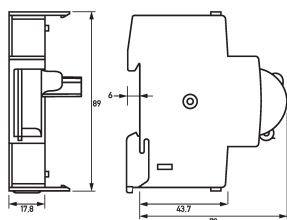
#### Datos técnicos

datos técnicos	DFA 3 012DC-0
Denominación	DFA 3
Versión del accionamiento de conmutación	Mecanismo de accionamiento por motor
máx. Intensidad asignada de la unidad de contactos principales	125 A
Número de intentos de conexión automáticos	0
Disparo remoto	false
Desconexión de forma remota	true
Conexión de forma remota	true
Lado de montaje	izquierda

Sujeto a cambios técnicos

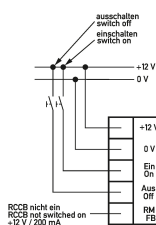
datos técnicos		DFA 3 012DC-0
Tensión de servicio (CC)		12 V (10,8 V ... 13,2 V)
Consumo de corriente de servicio (CC)		0,05 A ... 1,9 A
		<b>Indicador (Estado de la salida)</b>
Cantidad		1
Tipo		Disco luminoso (multicolor)
		<b>Entrada de control</b>
Tensión asignada (DC)		12 V (10,8 V ... 13,2 V)
Potencia asignada		0.002 VA
máx. Tiempo de rebote		10 ms
mín. Duración del impulso de la entrada de control		60 ms
		<b>Salida de conmutación</b>
Versión		Semiconductor
Tensión asignada (CC)		12 V (10,8 V ... 13,2 V)
Intensidad asignada (CC)		0.2 A
Potencia asignada		máx. 2.4 VA
		<b>Borne roscado arriba (Entrada de control, Salida de conmutación)</b>
Margen de apriete		0.3 mm <sup>2</sup> ... 1.5 mm <sup>2</sup>
Par de apriete		máx. 0.25 Nm
		<b>datos generales</b>
Ciclo de servicio		Servicio continuo
Posición de uso		cualquiera
Temperatura ambiente		-25 °C ... 60 °C
humedad del aire permitida		máx. 85 %
Tipo de carcasa		Carcasa de montaje en el cuadro de distribución
Tipo de montaje		Regleta de montaje (35 mm), Acoplamiento del dispositivo
Material de la carcasa		Policarbonato (PC)
Grado de protección		IP20
Anchura		17.3 mm
Altura		85 mm
Profundidad		73 mm
Profundidad de montaje		67 mm
Anchura en módulos		1
Peso		0.115 kg
Normativas de construcción/ Normas		EN 55014, EN 63024

Dimensiones



Dibujo acotado Vista de grupos

Ejemplo de conexión



Esquema de conexiones

Sujeto a cambios técnicos