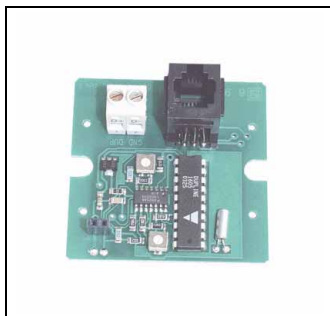


## Dupline

### Temperatursensorplatine DTS 2-P DTS 2-P Temperature Sensor Board



### Bedienungsanleitung Operating Instructions

---

#### **Inhaltsverzeichnis**

1. Allgemeines.....	2
2. Wichtige Hinweise vorab.....	2
3. Kodierung.....	2
4. Inbetriebnahme .....	2
5. Garantie .....	3
6. Technische Daten .....	3
13. Zeichnungen / Drawings .....	6

#### **Table of Contents**

7. General Information .....	4
8. Important Notes in Advance.....	4
9. Coding .....	4
10. Putting into Service .....	4
11. Guarantee .....	5
12. Technical Data .....	5
13. Zeichnungen / Drawings .....	6

## Bedienungsanleitung Temperatursensorplatine DTS 2-P

### 1. Allgemeines

Die Temperatursensorplatine DTS 2-P ist eine Komponente des Dupline Installations-systems und ermöglicht die Umsetzung von analogen Temperaturwerten (-30°C bis +60°C) für die Übertragung über den Dupline-Bus.

Die DTS 2-P überträgt den Temperaturwert auf einem frei kodierbaren Dupline-Kanal und benötigt keine externe Spannungsversorgung, da sie aus den Dupline-Signalleitern versorgt wird. Durch seine Bauform passt sie in handelsübliche Gehäuse zum Einbau in Unterputz-Dosen.

### 2. Wichtige Hinweise vorab

- Die Installation darf nur von einer autorisierten Fachkraft vorgenommen werden.
- Dieses Gerät ist ausschließlich für den Betrieb an den Signalleitern des Dupline-Bus-systems geeignet, die nach den Bedingungen für Schutzkleinspannung (siehe VDE 0100, Teil 410 sowie EN 50090-9-1) installiert wurden. Andere Signalspannungen können - trotz umfangreicher Schutzmaßnahmen im Gerät - zur Zerstörung des Gerätes und Gefährdung von Menschen führen. Weitere Hinweise finden Sie in der Dupline Planungshilfe.
- Bei der DTS 2-P handelt es sich um eine offene, ungeschützte Leiterplatte. Statische Ladungen des Körpers können beim Berühren der DTS 2-P dessen Bauteile zerstören. Führen Sie deshalb vor dem Einbau eine Entladung durch, indem Sie geerdete Gegenstände mit der Hand berühren.



### 3. Kodierung

Mit dem Handkodiergerät DHK 1 kann über die innen angebrachte Modularbuchse dem Analogwertkanal jede beliebige Adresse zwischen A1 und P8 zugeordnet werden. Die Aufteilung der Kanäle ist wie folgt:

Kanal	Beschreibung	Kanal	Beschreibung
1	Temperaturwert	2..8	Nicht belegt

Funktionen, die nicht benötigt werden, sollten unkodiert bleiben. Die Kodierung der DTS 2-P kann ohne Versorgungsspannung sowie ohne Dupline-Signal vorgenommen werden. Sie bleibt dauerhaft erhalten, kann aber jederzeit überschrieben werden.

### 4. Inbetriebnahme

Die DTS 2-P eignet sich für den Einbau in Schaltergehäuse; für eine korrekte Temperaturmessung ist jedoch darauf zu achten, dass Raumluft ungehindert in das Gehäuse ein-treten kann. Beim Anschluss der DTS 2-P ist das Schema auf Seite 6 zu beachten.

Alle anzuschließenden Leitungen müssen spannungsfrei sein. Verbindungen zwischen dem Dupline-Signal und dem Erdpotenzial führen zu Störungen und sind nicht zulässig. Auf die richtige Polarität des Dupline-Signals ist zu achten. Folgende Tabelle zeigt die

# Doepke

Anschlussbelegung:

Klemme	Beschreibung	Klemme	Beschreibung
1	Dupline Signalleiter + (Dupline+)	2	Dupline Signalleiter - (Dupline-)

## 5. Garantie

Für fachgerecht montierte, unveränderte Geräte gewähren wir ab Kauf durch den Endverbraucher die gesetzliche Gewährleistungsfrist. Die Garantie bezieht sich nicht auf Transportschäden sowie Schäden, die durch Kurzschluss oder Überlastung entstanden sind. Bei Fertigungs- und Materialfehlern, die innerhalb der Gewährleistungsfrist erkannt werden, leistet unser Werk kostenlosen Ersatz.

## 6. Technische Daten

	Min.	Typ.	Max.
<b>Dupline</b>			
Stromaufnahme		800 µA	
Eingangskanäle	1 Temperaturwerteingang, AnaLink-Übertragung		
Ausgangskanäle	Keine		
<b>Temperatursensor</b>			
Art	PT1000		
Messbereich	-30°C		+60°C
Auflösung	8 Bit (ca. 0,35°C/Bit)		
<b>Betriebsspannung</b>			
Nennbetriebsspannung	nicht erforderlich (aus Dupline-Signalleiter)		
<b>Anschlüsse</b>			
Art	Bügelklemme		
Klemmbereich	0,4 mm Ø		2,5 mm <sup>2</sup>
<b>Gehäuse</b>			
Art	nicht vorhanden (offene Leiterplatte)		
Maße	52 x 52 x 20 (B x H x T in mm)		
<b>Allg. technische Daten</b>			
Betriebstemperatur	-30°C		+60°C
Schutzart / Normen	-		
Bestellnummer, -bezeichnung	09 501 172, DTS 2-P		

## Operating Instructions DTS 2-P Temperature Sensor Board

### 7. General Information

The DTS 2-P temperature sensor board is a component of the Dupline installation system and allows the conversion of analog temperature values (-30°C up to +60°C) for transmission on the Dupline bus.

The DTS 2-P transmits the temperature data on one free encodeable Dupline channel and does not need an external power supply since it is supplied by the Dupline bus.

Due to its design it fits into conventional flush-mounted installation boxes.

### 8. Important Notes in Advance

- The installation may only be carried out by an authorised technician
- This device is suitable exclusively for operating through the signal conductors of the Dupline bus system, which have been installed in accordance with the requirements for protective low voltage (see VDE 0100, Part 410, or EN 50090-9-1). Other signal voltages - even if extensive protective measures are taken - may lead to irreparable damage to the device as well as danger to people. For further guidelines refer to the Dupline Planning Aid.
- The DTS 2-P is an open, unprotected circuit board. When touching the DTS 2-P any static charge of the body could damage the board's components. Therefore, before mounting it discharge body static by touching earthed objects with your hands

### 9. Coding

With the DHK 1 hand encoder the analog data channel can be assigned any address between A1 and P8 via the modular plug connector. The allocation of the channel is as follows:

Channel	Description	Channel	Description
1	Temperature data	2..8	Not assigned

Functions which are not required should remain uncoded. Encoding the DTS 2-P requires neither a power supply nor the Dupline signal. Although the coding is permanently retained, it may always be overwritten.

### 10. Putting into Service

Installation may only be carried out by an authorized technician. The DTS 2-P is suitable for installation in flush-mounted housings; to achieve a correct temperature measuring it is necessary that air can pass through the housing unhindered. Observe the connection diagram on page 6 when installing.

All leads to be connected must be dead. Connections between the Dupline signal and earth potential will cause malfunctions and are not permissible. In addition, check for the correct polarity of the Dupline signal. The following table illustrates the connection con-



figuration:

Pin	Description	Pin	Description
1	Dupline signal cond.+ (Dupline+)	2	Dupline signal cond. - (Dupline-)

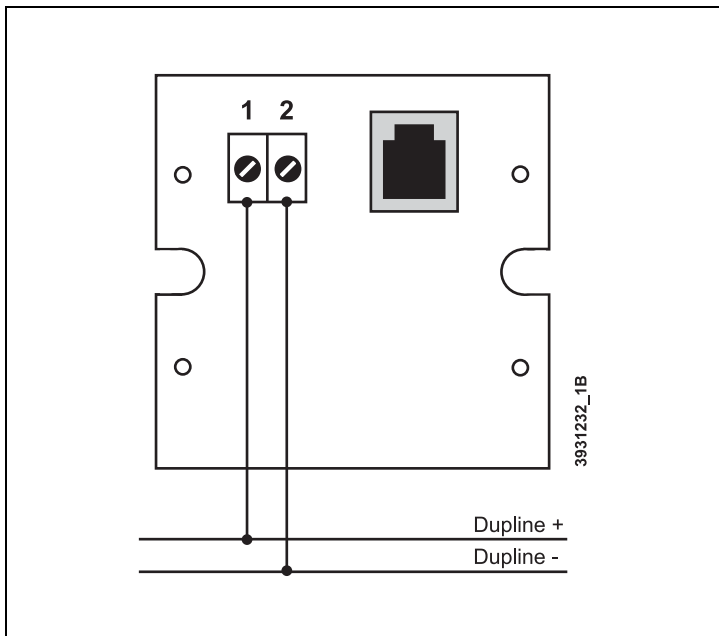
## 11. Guarantee

All professionally installed, unaltered devices are covered by warranty during the statutory guarantee period from the day of purchase by the end user. The guarantee is not applicable to damage incurred during transport or caused by short-circuit or overloading. In the event of defects in workmanship or material, which are discovered within the guarantee period, the company will provide a replacement free of charge.

## 12. Technical Data

	Min.	Typ.	Max.
<b>Dupline</b>			
Current input		800 $\mu$ A	
Input channels	1 Temperature value, AnaLink method		
Output channels	None		
<b>Temperature sensor</b>			
Type	PT1000		
Measuring range	-30°C		+60°C
Resolution	8 Bit (approx. 0.35°C/Bit)		
<b>Operating Voltage</b>			
Rated operating voltage	Not required (supplied by Dupline signal line)		
<b>Terminals</b>			
Type	Strain-relief clamps		
Contact area	0.4 mm $\varnothing$		2.5 mm <sup>2</sup>
<b>Housing</b>			
Type	not available (open printed circuit board)		
Dimensions	52 x 52 x 20 (W x H x D in mm)		
<b>General technical data</b>			
Ambient temperature	-30°C		+60°C
Encl. protection type / standards	-		
Order number, description	09 501 172, DTS 2-P		

## 13. Zeichnungen / Drawings



Sollten Sie Fragen zu diesem Produkt oder zum Dupline-System haben, wenden Sie sich bitte an:

In case of queries concerning this product or the Dupline system please contact:

## Doepke

Schaltgeräte GmbH & Co. KG  
Stellmacherstraße 11  
D-26506 Norden, Germany  
Tel.: +49 (0) 4931/1806-0  
Fax: +49 (0) 4931/1806-101

E-mail: [info@doepke.de](mailto:info@doepke.de)  
Internet: <http://www.doepke.de>