

Leitungsschutz vom Experten

- DLS 6 — sehr geringe Wärmeverlustleistung
- große Anschlussklemmen
- verschiedene Charakteristiken und Stromstärken verfügbar
- eine Vielzahl von Zusatzgeräten wie z. B. Arbeitsstromauslöser, Hilfs- und Störmelder anschließbar



Immer sicher mit Doepke

Leitungsschutzschalter (MCB) schützen Kabel, Leitungen und Installationsgeräte gegen Überlast und Kurzschluss und somit vor Beschädigungen und frühzeitiger Alterung.

DLS 6 Die Baureihe DLS 6 bietet eine große Auswahl verschiedener Typen für den Einsatz in Wohn- und Zweckgebäuden sowie im industriellen Bereich. Ihre geringe Bauhöhe bietet viel Platz für die Verdrahtung. Die Leitungsschutzschalter DLS 6 lassen sich durch ihren großen Klemmbereich einfach montieren. Ein breites Angebot an Zubehör sorgt für universelle Einsatzmöglichkeiten.

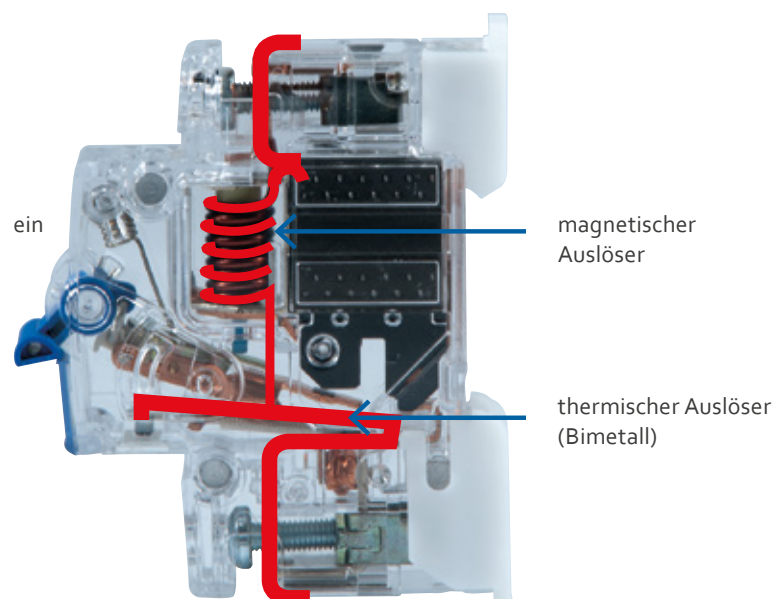
Schutzbereiche Der Aufbau des Leitungsschutzschalters besteht aus zwei Schutzbereichen:

Elektromagnetische Auslösung

Wenn der Überstrom in den Kurzschlussbereich ansteigt (magnetischer Ansprechwert und höher), so spricht dieses Magnetsystem unverzüglich an.

Thermische Auslösung

Der Stromkreis wird unterbrochen, wenn der Bemessungsstrom längere Zeit überschritten ist und sich unterhalb der magnetischen Auslösung befindet. Bei kurzzeitigen kleinen Überschreitungen spricht der Leitungsschutzschalter nicht an.



Aufbau Überstrom-Schutzeinrichtung (LS-Schalter)



Abschaltmechanismus

Auslösung bei Überlast

Wenn der vorgegebene Nennwert des durch den Leitungsschutzschalter fließenden Stromes längere Zeit überschritten wird, erfolgt die Abschaltung. Die Zeit bis zur Auslösung hängt von der Stärke des Überstroms ab.

Zur Auslösung wird ein Bimetall verwendet, das sich bei Erwärmung durch den durchfließenden Strom verformt und den Abschaltmechanismus auslöst (thermische Auslösung).

Beispiel B-Charakteristik:

- Der 1,13-fache Nennstrom darf nicht vor einer Stunde ausgeschaltet werden.
- Der 1,45-fache Nennstrom muss spätestens nach einer Stunde ausgeschaltet werden.

Elektromagnetische Auslösung durch Kurzschluss

Tritt in einer Anlage ein Kurzschluss auf, erfolgt die Abschaltung innerhalb weniger Millisekunden durch einen vom Strom durchflossenen Elektromagneten.

Beispiel Auslösezeit Kurzschluss B-Charakteristik:

- | | | |
|----------------|-------------------|--------------|
| $3 \times I_n$ | $> 0,1 \text{ s}$ | Haltestrom |
| $5 \times I_n$ | $< 0,1 \text{ s}$ | Auslösestrom |

Manuelle Auslösung

Für Wartungsarbeiten oder zur vorübergehenden Stilllegung können Stromkreise am Leitungsschutzschalter manuell abgeschaltet werden.

Auslösung durch Zusatzmodule

Für unsere Leitungsschutzschalter gibt es neben Hilfsschaltern auch ansteckbare Unterspannungs- und Arbeitsstromauslöser, mit deren Hilfe der Leitungsschutzschalter abgeschaltet werden kann.

Freiauslösung

Besonderes Merkmal ist die unbeeinflussbare Freiauslösung. Sie stellt sicher, dass bei Kurzschluss eine sofortige Auslösung auch dann erfolgt, wenn der Schalthebel betätigt oder in der Ein-Stellung festgehalten wird.



Produktreihen

- DLS 6h** — Die Ausführung DLS 6h für das Handwerk und den Wohnungsbau eignet sich mit ihrem Bemessungsschaltvermögen von 6 kA für Verteiler- und Endstromkreise.
- DLS 6hsl** — Die schraublose Ausführung DLS 6hsl für industrielle / gewerbliche Anforderungen eignet sich mit ihrem Bemessungsschaltvermögen von 6 kA für Verteiler- und Endstromkreise. Sie lässt sich durch obere, schraublose Steckklemmen besonders einfach verarbeiten.
- DLS 6hdc** — Die Ausführung DLS 6hdc eignet sich mit ihrem Bemessungsschaltvermögen von 6 kA für die Anwendung in Gleichspannungsnetzen bis 250 V DC.
- DLS 6i** — Die Ausführung DLS 6i eignet sich durch ihr hohes Bemessungsschaltvermögen von 10 kA besonders für industrielle Anforderungen und den Maschinenbau.

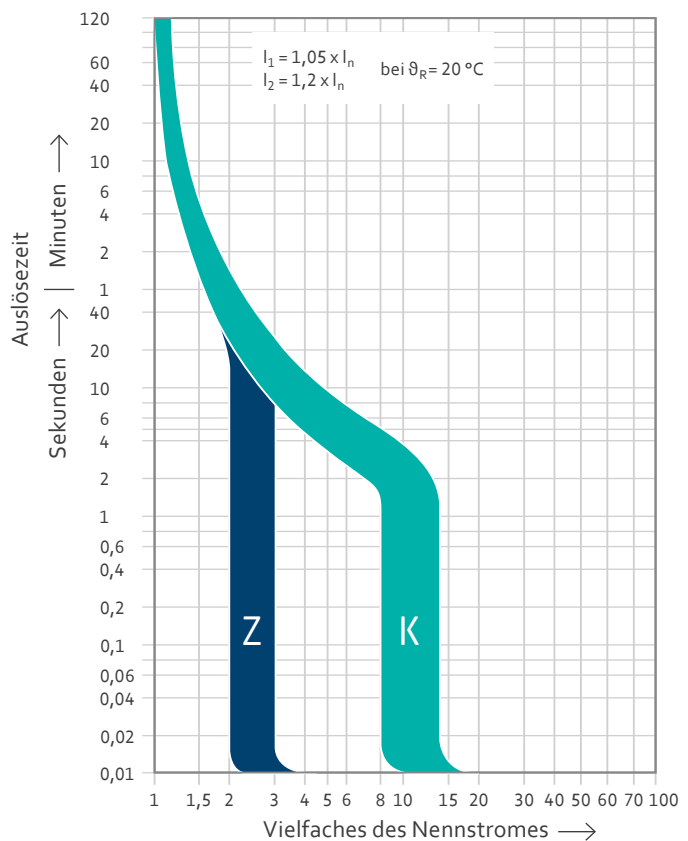
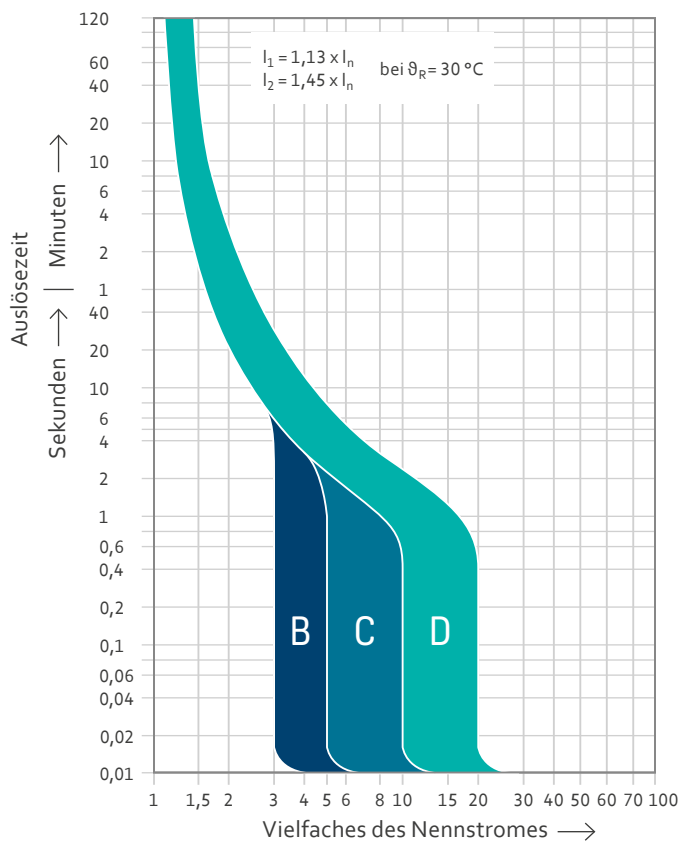
Variantenvergleich

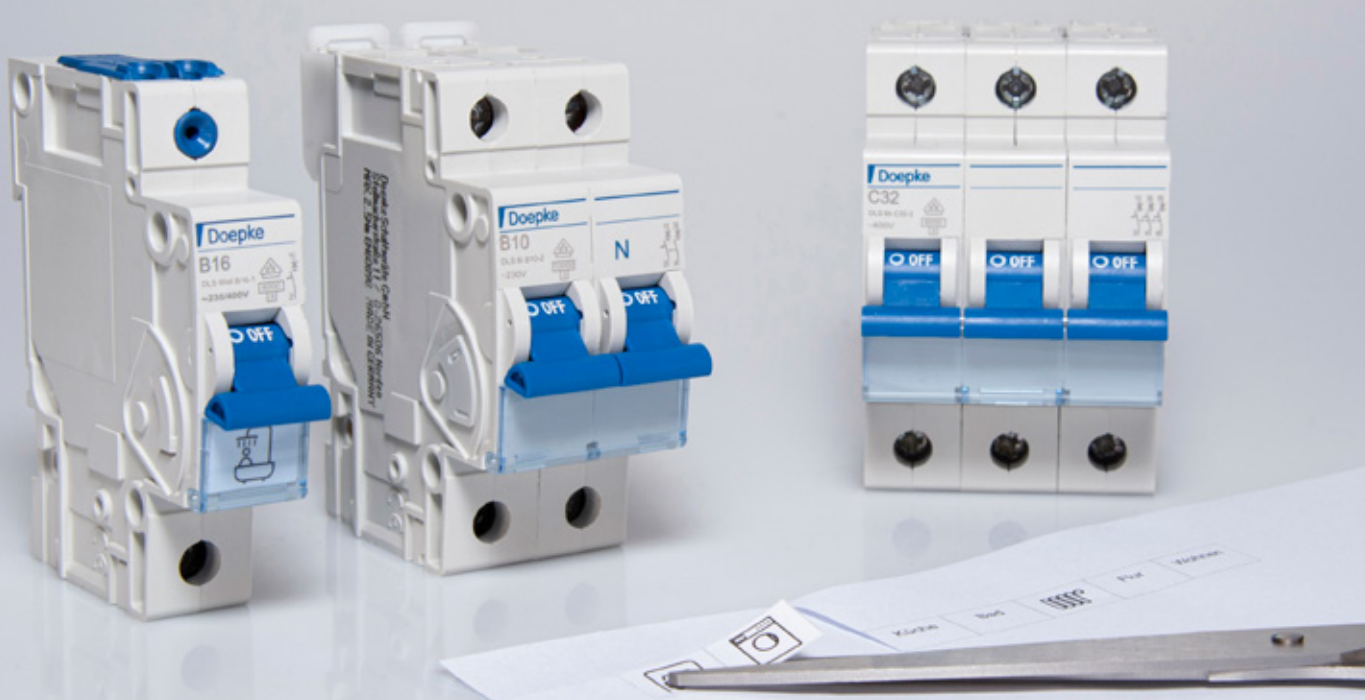
	DLS 6h	DLS 6hsl	DLS 6hdc	DLS 6i
Schaltvermögen	6 kA	6 kA	6 kA	10 kA
aus dem Verbund lösbar	nur unten	nur unten	nur unten	oben + unten
Eurovario von RCD zu LS	nur unten	nur unten	nur unten	nur unten
Berührungsschutz	ja	ja	ja	ja
Auslösecharakteristik	B, C	B, C	B, C	B, C, D, K, Z

Charakteristiken und Stromstärken

	DLS 6h				DLS 6hsl		DLS 6hdc		DLS 6i					
Amperagen / Stromstärken	6–32 A				6–20 A		B 1–63 A C 0,5–63 A		B 1–63 A C/D/K 0,3–63 A Z 0,3–32 A (nur 1- und 3-polig)					
Polzahl	1	2	3	4	1	3	1	2	1	2	3	4	1+N	3+N
B-Charakteristik	■	■	■	■	■	■	■	■	■	■	■	■	■	■
C-Charakteristik	■	■	■	■	■	■	■	■	■	■	■	■	■	■
D-Charakteristik									■	■	■	■	■	■
K-Charakteristik									■	■	■	■	■	■
Z-Charakteristik									■	■	■			

Auslösekennlinien der verschiedenen Charakteristiken





Etiketten-Beschriftungssoftware

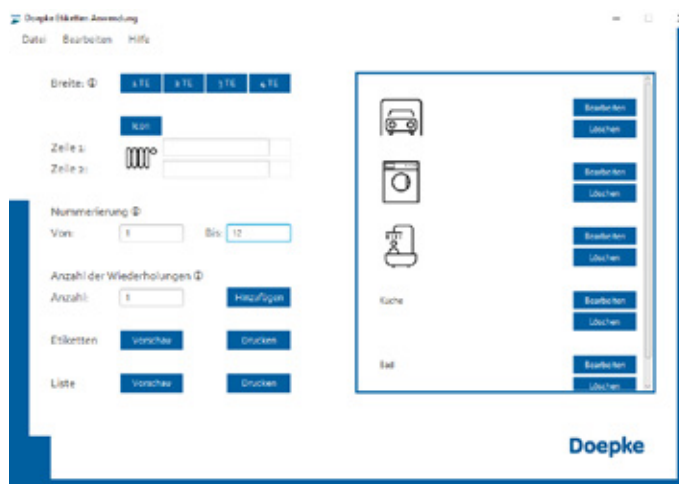
Software BS DLS / DFS

Einfach bedienbare Programme, gut verständliche Dokumente und weitere Hilfsmittel erleichtern die Nutzung unserer Produkte. Mit der Etikettensoftware lassen sich Leitungs- und Fehlerstromschutzschalter einheitlich und gut lesbar beschriften. Sie eignet sich für Microsoft-Windows-Betriebssysteme, ist leicht zu bedienen und bietet die Möglichkeit der freien Gestaltung auf einem Standard-DIN-A4-Blatt. Die Etikettensoftware kann auf www.doepke.de heruntergeladen werden.

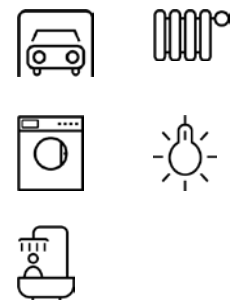
- Auswahl 1 TE bis 4 TE möglich
- Icons (Symbole) oder individuelle Beschriftungen können eingefügt werden
- Etiketten und Verteilungslisten aus Vorschau druckbar
- Icons und Beschriftungen zum Ausschneiden

In der Verteilungsliste ist es zusätzlich möglich:

- die PE und die N Klemmen zu nummerieren
- Firmen- und Adressdaten einzugeben
- Kommentare einzufügen.



D DIN-A4-Vorschau



Küche

Flur

Bad

Wohnen

Unsere Lösung:
DLS 6i RT



Immer sicher mit dem Leitungsschutz vom Experten



Sofort im Blick

Unsere „roten“ Leitungsschutzschalter:
Nach der DIN VDE 0100-560 (Einrichtungen für Sicherheitszwecke)
müssen Schalt- und Steuergeräte eindeutig gekennzeichnet sein.
Dieses findet Anwendung in Endstromkreisen für z. B.

- Sicherheitsbeleuchtung
- Brandmeldeanlagen
- Rauch- und Wärmeabzugsanlagen (RWA-Anlagen).



PREMIUM MARKEN
Partner



Doepke

Doepke Schaltgeräte GmbH
Stellmacherstraße 11
26506 Norden

@ — info@doepke.de
T — +49 (0) 49 31 18 06 -0
F — +49 (0) 49 31 18 06 -101

www — doepke.de