

# Produktneuheiten

- Schaltgeräte mit Netzleiterüberwachung
- DFS B SK FANA
- DPRCD B+
- DRCBOs für die Energiewende
- 3-polig LS-Schalter (Rot)
- HT

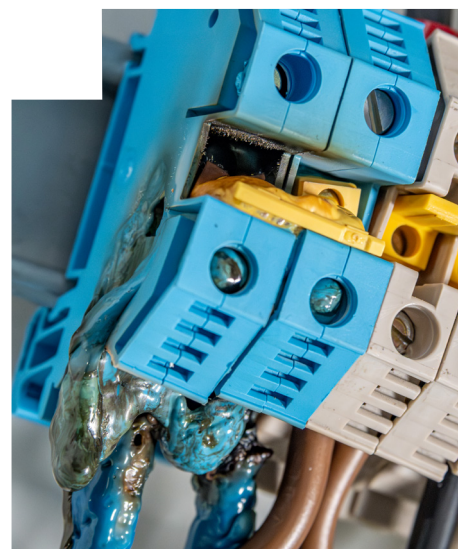




## Neutralleiter im Fokus – Schaltgeräte mit Netzüberwachung

### Neutralleiterunterbrechung

Eine der häufigsten Ursachen für Schäden an elektronischen Geräten ist eine Unterbrechung des Neutralleiters. Sind die Außenleiter unsymmetrisch belastet, entsteht dadurch eine Sternpunktverschiebung, die zu einer Über- oder Unterspannung führt. Die Folge können Schäden oder Fehlfunktionen an angeschlossenen elektronischen Geräten, oder im schlimmsten Fall Brände sein.



## Die Lösung: Sicherheit durch Netzüberwachung

Fehlerstromschutzschalter (DFS) und Hauptschalter (DHS) der Reihe NU überwachen einspeisungsseitig alle Außenleiter und den Neutralleiter. Der Hauptschalter DHS NUS überwacht zusätzlich auch die Neutralleiter-Sammelschiene mit einem Sensor. Im Fehlerfall werden bei Schaltern der Reihe NU alle Netzleiter, beim DHS NUS nur die Außenleiter geschaltet.

# DHS/DFS FANA –

## Zuverlässig aus- und bequem wieder einschalten

Die Fehlerstromschutzschalter DFS 4 B SK FANA und die Lasttrennschalter DHS 4 FANA vereinen kompakt NOT-AUS-Funktion und Fernantrieb in einem Schutzgerät. Wird ein angeschlossener NOT-AUS-Taster gedrückt, trennen sie die angeschlossenen Anlagenteile vollständig und allpolig von der elektrischen Versorgung. Die Wiedereinschaltung ist unkompliziert per Fernantrieb und ohne weite Wege zur Elektroverteilung möglich.

- bleibt bei Spannungsabfall eingeschaltet
- ermöglicht den Anschluss mehrerer NOT-AUS-Taster
- Fehlerstromschutzschalter oder Lasttrennschalter, NOT-AUS und Fernantrieb kompakt in einem Gerät
- DFS 4 B SK FANA und DHS 4 FANA (in Kombination mit einem FI Typ B) erfüllen die Anforderungen der DIN VDE 0100-723.
- für elektrische Experimentiereinrichtungen in Schulen, Laboren und Forschungseinrichtungen

NOT-AUS &  
Fernantrieb



Mobiler  
Personen-  
schutz

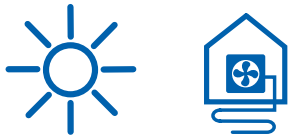


## DPRCD-M – Herzstück für Personenschutzschalter

Das DPRCD-M ist ein kompaktes Modul zur Herstellung eines fünfpoligen Personenschutzschalters. Eingebaut in ein geeignetes Gehäuse wird es zu einer mobilen PRCD, die zwischen Kraftstrom-Steckdose und Verbraucher geschaltet werden kann. Das DPRCD-M kombiniert eine allstromsensitive Differenzstromschutteinrichtung mit einer Netzleiter- und Schutzleiterüberwachung. Für mehr Sicherheit in mobilen Anwendungen, wenn die vorgelagerten Schutzmaßnahmen unbekannt sind.

- Schutzleiterüberwachung
- Unterspannungsauslöser
- Netzleiterüberwachung
- Fremdfehlerstromerkennung
- Links-Drehfeld-Verriegelung optional
- allpolig schaltend, einschließlich Schutzleiter
- Ein-Knebel-Bedienung
- als Typ B SK und Typ B+ erhältlich
- Förderung durch BG Bau





# Kompakte Sicherheit für die Energiewende

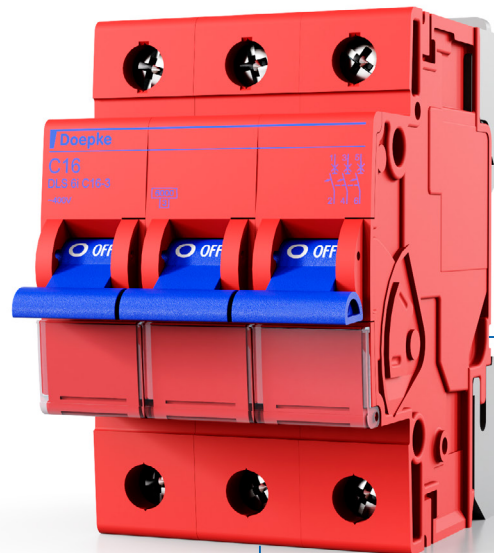
## FI-/LS-Kombinationen für Photovoltaikanlagen und Wärmepumpen

Mit dem Ausbau erneuerbarer Energien hat die Nachfrage nach Photovoltaikanlagen und Wärmepumpen weltweit zugenommen. Technologien zur nachhaltigen Gewinnung und Nutzung von Energie erfordern auch zukunftsste Strategien für deren Absicherung. Deshalb gibt es die Fehlerstromschutzrichtungen DFS PV und DFS HP und nun auch die FI-/LS-Kombinationen DRCBO PV und DRCBO HP speziell für die Anforderungen von Photovoltaikanlagen und Wärmepumpen. Für nachhaltige Sicherheit.

- höchstmöglicher Schutzpegel für PV-Anlagen und Wärmepumpen
- erfüllt die normativen Anforderungen für feuergefährdete Betriebsstätten
- PV- bzw. HP-optimierte Kurzzeitverzögerung
- leichte Zuordnung im Schaltschrank durch eindeutige Kennzeichnung
- energieeffizient durch geringe Verlustleistung



# Sofort im Blick



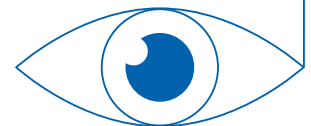
## Unsere „roten“

### Leitungsschutzschalter

Nach der DIN VDE 0100-560 (Einrichtungen für Sicherheitszwecke) müssen Schalt- und Steuergeräte eindeutig gekennzeichnet werden. Mit ihrem roten Gehäuse sind die DLS 6i RT auf einen Blick im Schaltschrank zu sehen und ersparen so der Elektrofachkraft das Anbringen von Etiketten oder Markierungen. DLS 6i RT sind in einer einpoligen und dreipoligen Ausführung erhältlich.

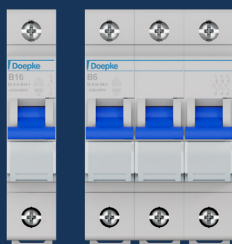
#### Anwendungsbeispiele für z. B.:

- \_\_\_\_\_ Sicherheitsbeleuchtung
- \_\_\_\_\_ Brandmeldeanlagen
- \_\_\_\_\_ Rauch- und Wärmeabzugsanlagen (RWA-Anlagen)



## Leitungsschutzschalter Produktreihe:

DLS 6h



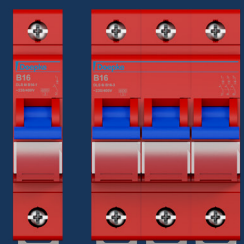
DLS 6hsl



DLS 6i



DLS 6i RT



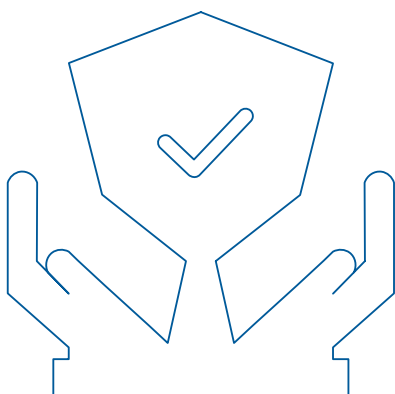




# Hitzefester Fehlerstromschutz

*Der DFS 4 A HT (high temperatures) ist besonders unempfindlich gegenüber hohen Temperaturen. Der puls- und wechselstromsensitive Fehlerstromschutzschalter eignet sich daher optimal für den Einsatz in Außenverteilern mit starker Sonneneinstrahlung und an anderen Standorten, die hohen Temperaturen ausgesetzt sind.*

- funktioniert zuverlässig bei Temperaturen bis 75°C
- führt auch bei Hitze seinen vollen Nennstrom von 40 A
- bis 75°C kein Derating
- erhöht resistent gegenüber Kälte, Staub, Schadgasen, Feuchtigkeit



**PREMIUM** | **MARKEN**  
Partner



# Doepke

**Doepke** Schaltgeräte GmbH  
Stellmacherstraße 11  
26506 Norden

@ — info@doepke.de  
T — +49 (0) 49 31 18 06-0  
F — +49 (0) 49 31 18 06-101

www — [doepke.de](http://doepke.de)