



imagen del producto simbólico

HOJA DE DATOS

Combinaciones de interruptores diferenciales e interruptores magnetotérmicos

FIC 06/0,03/1+N-B NK

sensibles a todo tipo de corrientes tipo B, C-Característica, Protección contra incendios según la norma VDE 0100-420

Número de pieza 09959221



6000

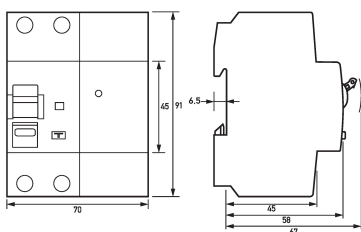
Datos técnicos

datos técnicos	FIC o6/0,03/1+N-B NK
Denominación	FIC
Número de polos	1+N
Tipo de corriente de defecto	B
Tipo de característica de disparo	NK
Intensidad asignada (CA)	6 A
Corriente de defecto asignada $I\Delta n$	0.03 A
breve tiempo de retardo	true
selectivos	false
mín. Intervalo de tensión de trabajo del botón de comprobación	170 V
máx. Intervalo de tensión de trabajo del botón de comprobación	250 V
tensión de servicio mínima (margen del tipo A/AC)	0 V AC
tensión de servicio mínima (margen del tipo B)	50 V AC
Tiempo sin disparo	10 ms
Frecuencia de disparo	0 Hz ... 150 kHz
tiempos de desconexión máximos	$1 \cdot I\Delta n: \leq 300 \text{ ms}; 5 \cdot I\Delta n: \leq 40 \text{ ms}$
Característica de disparo (interruptores magnetotérmicos)	C
Lado de alimentación	arriba
Tensión de servicio (CA)	máx. 253 V
Consumo propio	máx. 2.2 W
	Circuito de carga
Versión	Contacto seccionador
Tensión asignada (CA)	230 V
Intensidad asignada (CA)	6 A
Corriente de cortocircuito asignada	6 kA
Resistencia a la intensidad dinámica	3 kA
máx. Capacidad de conmutación asignada	6 kA
Tensión de aislamiento asignada	440 V
Resistencia a la tensión de impulsos asignada	4 kV
Frecuencia asignada	50 Hz
Pérdida térmica de corriente por cada vía de circulación de la corriente	1.2 W
Fusible previo de cortocircuito SCPD	100 A
Tipo de fusible previo	gG
Categoría de sobretensión	III
	Borne roscado arriba, abajo (Circuito de carga)
Posición del conductor neutro	derecha

Sujeto a cambios técnicos

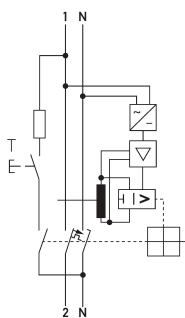
datos técnicos	FIC o6/0,03/1+N-B NK
Número máximo de conductores por borne	2 (conductores del mismo tipo y la misma sección)
Sección de conexión unifilar	1 conductor: 1 mm ² ... 35 mm ²
Sección de conexión de hilo fino	1 conductor: 1 mm ² ... 25 mm ²
Sección de conexión multifilar	1 conductor: 1 mm ² ... 25 mm ² ; 2 conductor: 1 mm ² ... 10 mm ²
Par de apriete	2 Nm ... 2.4 Nm
datos generales	
Posición de uso	cualquiera
endurancia mecánica	mín. 5000 ciclos de conmutación
endurancia eléctrica	mín. 2000 ciclos de conmutación
Temperatura ambiente	-25 °C ... 40 °C
Resistencia a los campos climáticos	según IEC 60068-2-30
Resistencia a los impactos	20 g / 20 ms Duración
Resistencia a las vibraciones	> 5 g (f ≤ 80 Hz, duración > 30 min)
Tipo de carcasa	Carcasa de montaje en el cuadro de distribución
Tipo de montaje	Regleta de montaje (35 mm)
Material de la carcasa	Thermoplast
Grado de protección	IP20 (montado: IP40)
Anchura	70 mm
Altura	91 mm
Profundidad	73.5 mm
Profundidad de montaje	67 mm
Anchura en módulos	4
Peso	0.325 kg
Normativas de construcción/ Normas	VDE o664-20, VDE o664-40, VDE o664-401, EN 61009-1, EN 62423, ÖVE/ÖNORM E 8601
Clase de limitación de energía	3
Grado de suciedad	2

Dimensiones



Dibujo acotado Vista de grupos

Ejemplo de conexión



Esquema de conexiones

Sujeto a cambios técnicos